

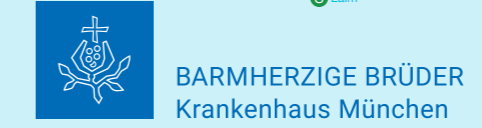
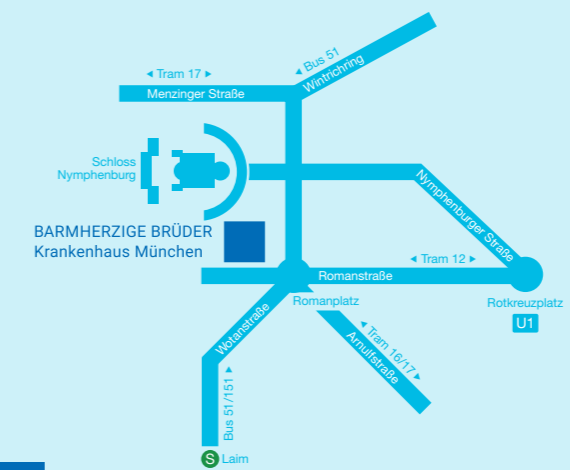


# UROLOGIE

## Prostatazentrum Nymphenburg

Chefarzt Dr. med. Helmut P. Baur

## Ihr Weg zu uns



**BARMHERZIGE BRÜDER Krankenhaus München**  
**Urologie und Prostatazentrum Nymphenburg**  
Romanstraße 93, 80639 München  
Tel. 089 1797-2603, Fax 089 1797-2623  
www.barmherzige-muenchen.de  
www.prostatazentrum-nymphenburg.de

- ### ANFAHRT
- S-Bahn bis Laim, dann die Omnibuslinien 51 oder 151 bis Romanplatz
  - Straßenbahnlinie 16 oder 17 bis Romanplatz (auch ab Hbf)
  - Omnibuslinie 51 ab Moosach Bahnhof oder Buslinie 151 ab Westfriedhof bis zum Romanplatz
  - U1 bis Rotkreuzplatz, dann die Straßenbahnlinie 12 bis Romanplatz
  - Gebührenpflichtige Parkplätze in hauseigener Tiefgarage stehen zur Verfügung

## Herzlich willkommen

Die Urologische Abteilung des Hauses wird von Chefarzt Dr. med. Helmut P. Baur geleitet. Ihm steht ein erfahrenes und modern ausgestattetes Team von Mitarbeitern zur Verfügung, das sich engagiert und traditionsbewusst um die bestmögliche Versorgung der Patienten kümmert.

**Dr. med. Helmut P. Baur**  
Chefarzt  
helmut.baur@barmherzige-muenchen.de  
**Chefarztsekretariat**  
Isabel Ballauf  
Telefon: 089 1797-2602, Telefax: 089 1797-2624  
urologie@barmherzige-muenchen.de  
Sprechstunde: Mo., Di., Do. 13 –16 Uhr und nach Vereinbarung

**Dr. med. Florian Fuchs**  
Ltd. Oberarzt  
Telefon: 089 1797-2603  
florian.fuchs@barmherzige-muenchen.de  
Sprechstunde: Do. 9 – 12 Uhr und nach Vereinbarung

**Stefan Kromer**  
Oberarzt  
Telefon: 089 1797-2603  
stefan.kromer@barmherzige-muenchen.de  
Sprechstunde: Mi. 12 – 15 Uhr

**Dr. med. Juan Pou Medina**  
Oberarzt  
Telefon: 089 1797-2603  
juan.medina@barmherzige-muenchen.de  
Sprechstunde: nach Vereinbarung

**Anmeldung**  
Urologische Ambulanz Sprechstunde: 8 – 16 Uhr  
Telefon: 089 1797-2603  
Stationäre Aufnahme Telefonzeit: 8 – 16 Uhr  
Telefon: 089 1797-2666

**Spezialsprechstunden**  
Inkontinenzsprechstunde: Di. 9 – 12 Uhr  
Männersprechstunde: Mi. 9 – 12 Uhr  
(Andrologie, Infertilität und Erektile Dysfunktion)  
Onkologiesprechstunde: Mi. 8 – 12 Uhr

## Der Patient im Mittelpunkt

**KOOPERATION**  
Die intensive Zusammenarbeit mit unseren haus- und fachärztlichen Kollegen ermöglicht eine optimale Kommunikation, die für eine gemeinsame Behandlung der Patienten erforderlich ist.

**FACHÜBERGREIFENDE MEDIZINISCHE BETREUUNG**  
Durch die enge innerhäusliche Kooperation in den Bereichen Intensivmedizin, Schmerztherapie, Innere Medizin, Chirurgie, Orthopädie, Gynäkologie sowie Rehabilitation und Palliativmedizin sind wir in der Lage, fachübergreifende und ganzheitliche Lösungen anzubieten.

**TAGESKLINIK**  
Wir bieten Ihnen die Möglichkeit, kleinere diagnostische (z. B. Prostatabiopsie) oder therapeutische (z. B. Circumcisionen) Eingriffe in Narkose oder mit lokaler Betäubung in unserer Tagesklinik durchführen zu lassen. Nähere Informationen und Anmeldung unter 089 1797-2020.

**STATIONEN**  
Station 2-2: 089 1797- 2110 oder -2115  
Station G-1: 089 1797- 2010 oder -2015

**HILFE RUND UM DIE UHR**  
Der urologische Dienststart ist rund um die Uhr erreichbar. Es steht ständig ein einsatzfähiges OP-Team mit anästhesiologischem Support vor Ort zur Verfügung.

**Notfälle: 089 1797-2640**

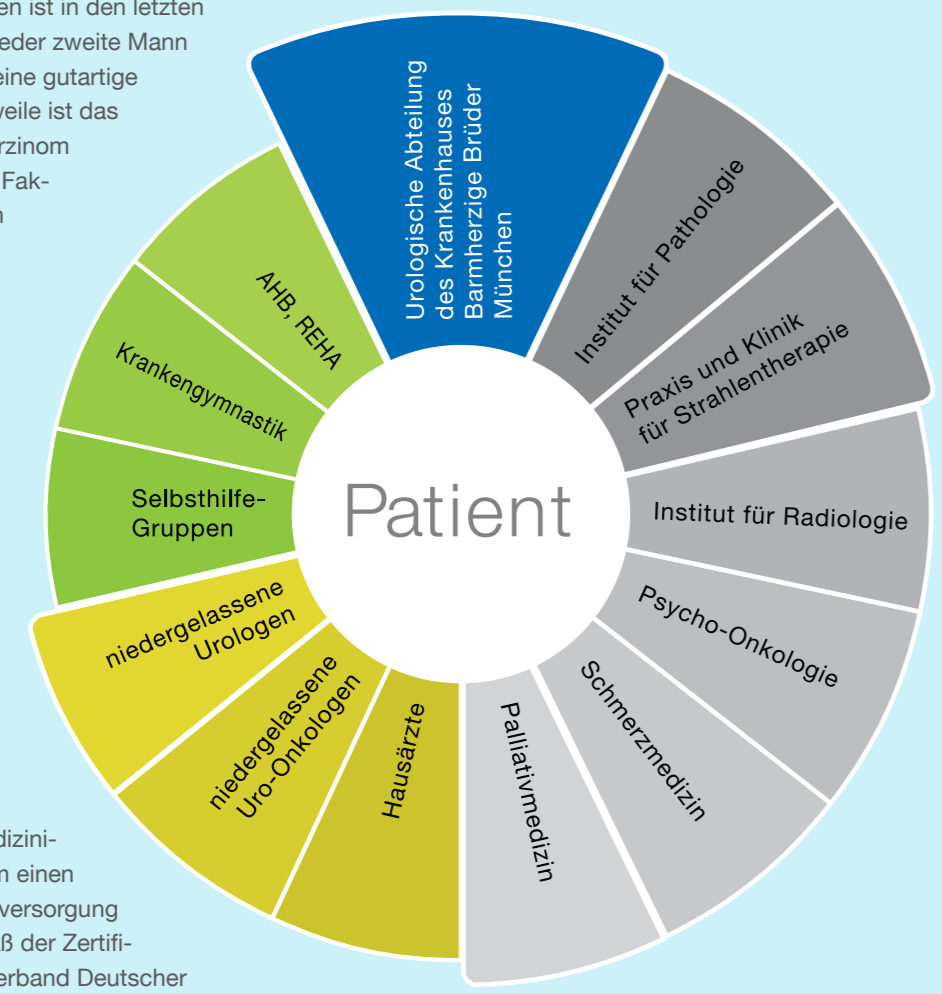
## Das Konzept des Prostatazentrums

Die Anzahl der Prostataerkrankungen ist in den letzten Jahren ständig angestiegen. Etwa jeder zweite Mann ab dem 50. Lebensjahr entwickelt eine gutartige Vergrößerung der Prostata. Mittlerweile ist das Prostatakarzinom das häufigste Karzinom des Mannes in Deutschland. Diese Fakten belegen eindeutig, welche hohen Stellenwert Prostataerkrankungen einnehmen.

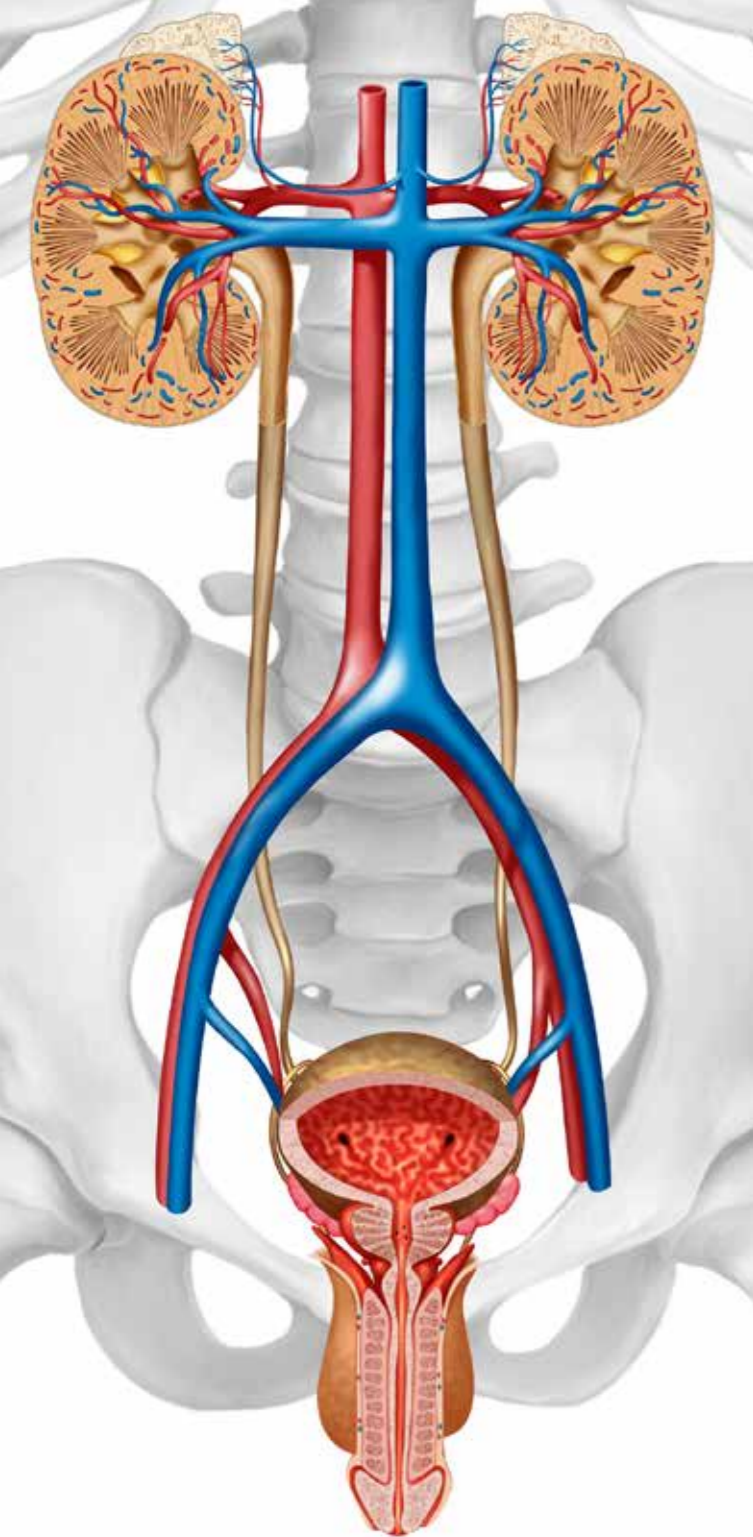
Durch die stetige Weiterentwicklung medizinischer Diagnostik- und Therapieverfahren ist zur Gewährleistung einer optimalen Patientenversorgung eine enge Kooperation verschiedener medizinischer Fachrichtungen und Leistungserbringer notwendig.

Wir haben auf diese Entwicklung reagiert. Im Rahmen der Etablierung des Prostatazentrums Nymphenburg wird die traditionell enge Zusammenarbeit mit den niedergelassenen Fachärzten und medizinischen Dienstleistern intensiviert, um einen reibungslosen Ablauf der Patientenversorgung mit hohem Qualitätsstandard gemäß der Zertifizierungskriterien des DVPZ (Dachverband Deutscher Prostatazentren e. V.) zu sichern und auszubauen.

In unserem Zentrum bieten wir modernste diagnostische und therapeutische Möglichkeiten an, um Ihnen eine optimale und individuelle medizinische Behandlung zu ermöglichen.



Zertifiziertes Prostatazentrum  
im Dachverband der  
deutschen Prostatazentren e. V.



## Unsere Leistungen

Die Urologie verfügt über eine große Funktionsabteilung, in der alle modernen diagnostischen Verfahren sowie sämtliche offen operative, endoskopische und spezielle laparoskopische urologische Eingriffe durchgeführt werden.

## Niere / Harnleiter

### BÖSARTIGE ERKRANKUNGEN DES NIERENBECKENS UND DES HARNLEITERS

- Minimalinvasive Diagnostik und Therapie mittels flexiblem Endoskop (URS) und Laser-Therapie von bösartigen Erkrankungen des Nierenbeckens
- Offen chirurgische oder laparoskopische Entfernung von Niere und Harnleiter (Nephroureterektomie)
- Minimalinvasive Diagnostik und Therapie mittels Laser-Therapie oder Resektion von bösartigen Erkrankungen des Harnleiters
- Harnleiterteilresektionen

### NIERENTUMORE

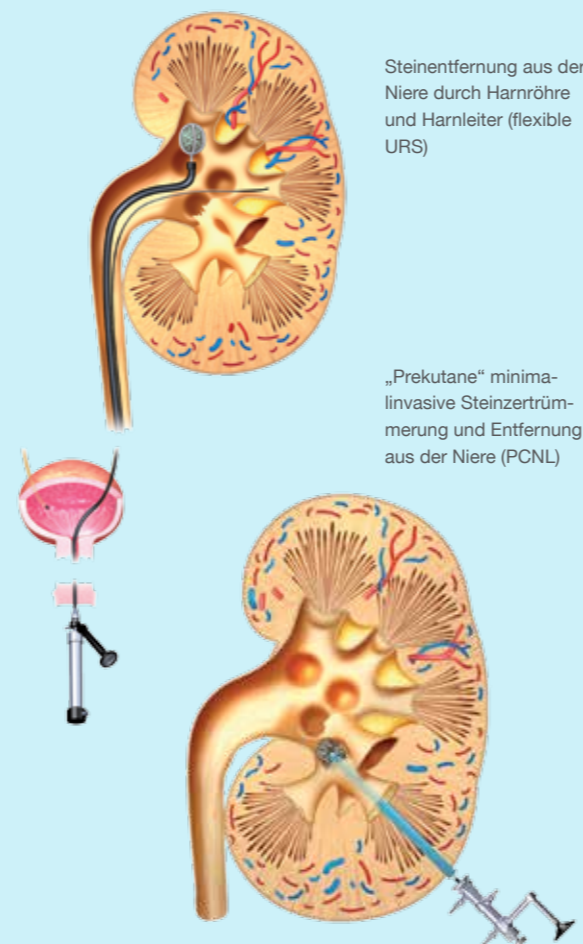
- Nierenerhaltende Entfernung von gutartigen und bösartigen Nierentumoren (Nierenteilresektion)
- Laparoskopische Nephrektomie
- Radikale Nephrektomie einschließlich der Entfernung von Tumorausläufern in den großen Bauchgefäßen (Cava-Zapfen)
- Entfernung von Lymphknoten-Metastasen

### GUTARTIGE NIERENERKRANKUNGEN

- Nierenbeckenplastik bei Nierenbeckenabgangsenge
- Endoskopische Schlitzung (URS) der Nierenbeckenabgangsenge
- Nierenfistel-Anlage oder Doppel-J-Katheter-Anlage

### NIERENSTEINE / HARNLEITERSTEINE

- Minimalinvasive perkutane Entsteinung (PNL)
- Endoskopische Steinbehandlung (u.a. Harnleiterspigelung, URS)
- Flexible URS mit Steinentfernung aus sämtlichen Nierenkelchen
- Steinertrümmerung mit Holmium-Laser
- Extrakorporale Stoßwelle (ESWL) zur Steinertrümmerung von außen
- Einlage von permanenten Harnleiterstents (Allium-Stent) bei chronischer Harnleiterenge
- Retrograde oder antegrade Doppel-J-Katheter Anlage



## Hoden / Harnröhre / Penis

### HODENKARZINOM

- Hodentumoroperationen
- Entfernung von Lymphknoten-Metastasen
- Moderne Chemotherapien

### GUTARTIGE HODENERKRANKUNGEN

- Hodentorsion (Hodenverdrehung)
- Nebenhodenentzündung
- Wasserbruch (Hydrozele)
- Krampfader des Skrotums (Varikozele)
- Spermatozele
- Leistenhoden beim Kind

### INFERTILITÄT

- Unfruchtbarkeitsabklärung
- Hodenbiopsie

### HARNRÖHRENVERENGUNG

- Endoskopische Erweiterung von Harnröhrenengen (Sachse / Otis)
- Teilresektion mit End-zu-End-Anastomose
- Plastik der Harnröhrenöffnung (Meatusplastik)

### PENISKARZINOM

- Peniskarzinomchirurgie
- Metastasenchirurgie

### GUTARTIGE ERKRANKUNGEN

- Beschneidung (Zirkumzision)
- Penisplastik bei Verkrümmung (Nesbit-OP)
- Hypospadie
- Laserbehandlung (Kondylome)
- Impotenz

## Prostata

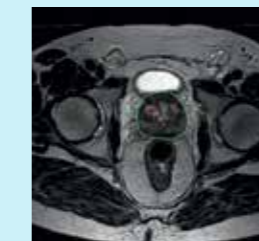
### GUTARTIGE PROSTATAVERGRÖßERUNG (BENIGNES PROSTATASYNDROM)

- Transurethrale Behandlung (z. B. klassische Resektion / TUR-Prostata)
- Prostata Vaporisation
- Prostata Lasertherapie
- Offene Adenomentfernung (Millin-OP)
- Konservative Therapie

### PROSTATAKARZINOM

- Früherkennungsuntersuchung
- MRT-gesteuerte Prostata Fusionsbiopsie
- Radikale Prostatektomie
  - Beckenboden schonend
  - Kontinenz erhaltend
  - Potenz erhaltend
- Brachytherapie / schonende Bestrahlung durch Seedimplantation
- Intensive Betreuung in der onkologischen Nachsorge
- Schmerztherapie und Chemotherapie
- Entfernung von Lymphknoten-Metastasen

Zielgenaue Prostatabiopsie (sog. MRT-gesteuerte Fusionsbiopsie)



## Blase

### GUTARTIGE HARNBLASENERKRANKUNGEN

- Transurethrale Blasensteinentfernung
- Blasendivertikelabtragung (Aussackung der Harnblasenwand)
- Urinrückfluss in die Niere (Reflux)

### HARNBLASENKARZINOM

- Radikale Harnblasenentfernung
  - Kontinente Darm-Ersatzblase mit Erhalt der Harnröhre bei Mann und Frau (Ileum-Neoblase)
  - Kontinente Darm-Ersatzblase mit Ausleitung in den Enddarm (MAINZ-Pouch II)
  - Ileum-Konduit (Stoma zur Harnumleitung)
  - Photodynamische Diagnostik (PDD)
- Transurethrale Resektion der Blase (TUR-Blase)
- Teilentfernung der Harnblase
- Metastasenchirurgie und Chemotherapie

### INKONTINENZ-THERAPIE

- Stressinkontinenz-Operation der Frau
  - Vaginale Bandeinlage (TVT)
  - Offene Blasenhalssuspensionsplastik
- Hyperaktive Blase (u. a. Botulinumtoxineinspritzung)
- Implantation eines künstlichen Schließmuskels
- Schließmuskelunterspritzung bei Stressinkontinenz des Mannes
- Blasenenkung (Zystozele / Netzeinlage)
- Harnblasenaugmentation (Blasenvergrößerung)
- Harnblasenvorfall (Prolaps)

Weitere Informationen zur urologischen Abteilung des Krankenhauses Barmherzige Brüder finden Sie auf unserer Internetseite [www.barmherzige-muenchen.de](http://www.barmherzige-muenchen.de) unter Fachabteilung Urologie.