



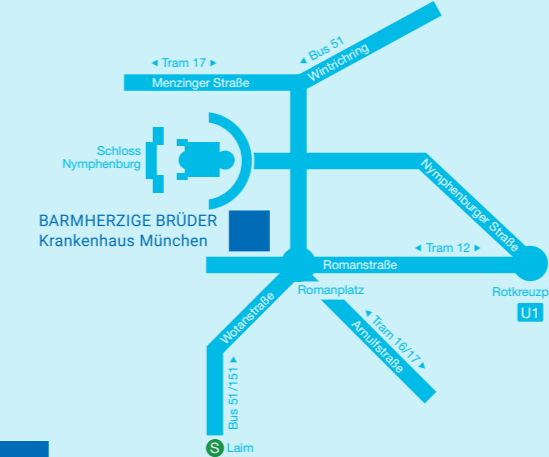
ALLGEMEIN- UND VISZERALCHIRURGIE

Chefarzt Privatdozent Priv.-Doz. Dr. Johann Spatz



100
JAHRE
BARMHERZIGE BRÜDER
Krankenhaus München

Ihr Weg zu uns



BARMHERZIGE BRÜDER
Krankenhaus München

BARMHERZIGE BRÜDER Krankenhaus München

Allgemein- und Viszeralchirurgie

Romanstraße 93, 80639 München
Tel. 089 1797-2302, Fax 089 1797-905051
chi@barmherzige-muenchen.de
www.barmherzige-muenchen.de
www.darmzentrum-barmherzige-brueder.de

ANFAHRT

- S-Bahn bis Laim, dann die Omnibuslinien 51 oder 151 bis Romanplatz
- Straßenbahnlinie 16 oder 17 bis Romanplatz (auch ab Hbf)
- Omnibuslinie 51 ab Moosach Bahnhof oder Buslinie 151 ab Westfriedhof bis zum Romanplatz
- U1 bis Rotkreuzplatz, dann die Straßenbahnlinie 12 bis Romanplatz
- Gebührenpflichtige Parkplätze in hauseigener Tiefgarage stehen zur Verfügung

Traditionelle Chinesische Medizin (TCM)

Schulmedizin und mehr...

Aus Sicht der Traditionellen Chinesischen Medizin besteht der menschliche Körper aus sichtbaren Elementen, angetrieben von unsichtbarer Energie und geregelt durch endlos vernetzte Meridiane. In Gesundheit harmonisieren diese Komponenten völlig reibungslos. Geringste Störungen jedoch können subjektiv zu einem spürbaren Krankheitsgefühl führen, das dynamische Zusammenspiel zwischen Yin und Yang gerät aus dem Gleichgewicht. Die reine Schulmedizin widmet sich diesen jahrtausendealten Erkenntnissen nicht in ausreichendem Maße. In unserem Team bringt Ning Wang genau dieses Wissen in die Behandlung unserer Patienten ein. Hier auf dem Weg zum Chirurgen, hat er zuvor in China eine 6 Jahre währende, systematische Ausbildung an einer der führenden Universitäten der Traditionellen Chinesischen Medizin absolviert. Mittels Akupunktur, orientalischer manueller Therapie und bei Bedarf auch Phytotherapie kann er individuell auf Ihre funktionellen Beschwerden und Schmerzerlebnisse eingehen und diese wirkungsvoll, aber nebenwirkungsarm behandeln und die Möglichkeiten der Schulmedizin in idealer Weise ergänzen.



Fast-Track-Rehabilitation und Minimalinvasive Chirurgie

Stressvermeidung - schonende OP-Techniken - Moderne Schmerztherapie – Rasche Rekonvaleszenz

Wörtlich übersetzt heißt Fast-Track „schnelle Schiene“. Hierbei handelt es sich um ein interdisziplinäres Konzept, in dem Ärzte und Patienten sowie die Pflege und Physiotherapie Hand in Hand intensiv daran arbeiten, die Vorbereitungs- und Erholungsphase um eine Operation so wenig belastend wie möglich zu gestalten und die selbstregulierenden Kräfte des Körpers zu mobilisieren. In der täglichen Umsetzung bedeutet dies eine optimale Schmerztherapie, weitgehender Verzicht auf präoperative Darmreinigung sowie Katheter und Drainagen, frühe Mobilisation und zügiger Kostenaufbau. Die minimalinvasive Chirurgie ergänzt diese Maßnahmen ideal, da dadurch das operative Trauma sehr gering gehalten wird. Durch kleinste Schnitte wird der Bauch dabei mit Luft aufgeblasen und dann über feine Arbeitskanäle und entsprechende Instrumente die Operation durchgeführt.

Die Kamera ermöglicht dabei einen Vergrößerungseffekt und optimale Ausleuchtung des Operationsfeldes. Dadurch wird ein millimetergenaues, gewebeschonendes und unblutiges Operieren unterstützt. Der unmittelbar spürbare Vorteil der Laparoskopie und Fast Track Chirurgie äußert sich für Sie in deutlich weniger postoperativen Schmerzen und einer schnelleren Erholung aller Organfunktionen nach der Operation. Weniger Stress bedeutet also eine beschleunigte Rückkehr zur Normalität.

Adipositaschirurgie

Wenn alle Bemühungen nicht den gewünschten Erfolg brachten: Hilfe durch Operation

Für ausgewählte Patienten kann nach Ausschöpfung aller Möglichkeiten der multimodalen konservativen Gewichtsreduktion eine Operation der einzige Weg zur dauerhaften Kontrolle des Übergewichts und der Begleiterkrankungen sein. Wir verfügen über eine langjährige Erfahrung mit den weltweit am besten etablierten Operationsverfahren Magenband, Schlauchmagen und Magenbypass, die selbstverständlich in der schonenden Technik der „Schlüssellochchirurgie“ durchgeführt werden. Durch unser interdisziplinäres Spezialistenteam wird dabei für jeden Patienten individuell die Entscheidung zu einem chirurgischen Eingriff sowie die Auswahl des Operationsverfahrens erarbeitet und die lebenslange Nachsorge und Hilfestellung nach der Operation gewährleistet.



Magenband

Schlauchmagen

Magenbypass

Endokrine Chirurgie / Hernienchirurgie

SCHILDDRÜSE

Bei Erkrankungen der Schilddrüse (Knotenbildung, gewisse Formen der Überfunktion) werden im Rahmen der Sprechstunde alle vorliegenden Befunde (Ultraschall der Schilddrüse, Szintigramm) genau mit Ihnen besprochen und Ihnen dann der operative Therapieversuch erläutert. Alle krankhaft veränderten Areale des Schilddrüsengewebes sollten komplett entfernt werden. Die Operation wird in feinsten Präparationstechnik (Mikrodissektionstechnik) mit Lupenbrille durchgeführt. Zusätzlich verwenden wir zur Darstellung und Schonung des Stimmbandnervs routinemäßig ein Nervenstimulationsgerät (Neuromonitoring).

NEBENNIEREN

Bei Tumoren der Nebennieren werden wir die vorhandenen Untersuchungsergebnisse auswerten und ggf. durch weitere Tests ergänzen. Sollte sich die Notwendigkeit zur Operation ergeben, kann diese in einer teilweisen oder kompletten Entfernung der betroffenen Nebennieren bestehen. In den meisten Fällen führen wir diesen Eingriff in minimalinvasiver Technik durch. Liegt ein hormonaktiver Tumor vor, kann eine Vorbehandlung notwendig werden, um das Risiko einer Hormoneinschwemmung während der Operation zu verhindern.

HERNIENCHIRURGIE

Bei Leistenbrüchen oder Bauchwandbrüchen an anderer Stelle, oft auch als Folge einer Voroperation (Narbenbruch), bieten wir das ganze Spektrum der modernen Bruchlückenversorgung an. Für jeden Patienten wird individuell das beste Verfahren ausgesucht und besprochen. Falls notwendig kommen modernste Netze zur Verstärkung der Bauchwand zum Einsatz, die sowohl offen als auch per Bauchspiegelung eingebracht werden können.

Allgemein- und Viszeralchirurgie

Sehr geehrte Damen und Herren,

die Klinik für Allgemein- und Viszeralchirurgie ist auf die operative Therapie von gut- und bösartigen Krankheitsbildern des Verdauungstraktes und der endokrinen Drüsen spezialisiert. Ein weiterer Schwerpunkt liegt in der Versorgung von Leisten- und Bauchwandbrüchen. Jeden Tag stehen Ihnen unsere Fachärzte in den Spezialsprechstunden für die Untersuchung, individuelle Beratung und ambulante Operationsvorbereitung zur Verfügung. Wird eine Operation erforderlich, können viele Eingriffe, je nach Befund und Voroperationen, in minimalinvasiver Technik angeboten werden („Schlüssellochchirurgie“).

Liegt eine bösartige Erkrankung vor, legt ein interdisziplinäres Expertengremium von der Diagnostik bis zur weiterführenden Therapie nach der Operation einen für jeden Einzelfall individuell abgestimmten Behandlungsplan fest (Tumorboard + Darmzentrum). Hier hat die enge und vertrauensvolle Zusammenarbeit mit den Spezialisten der anderen Kliniken unseres Hauses und im niedergelassenen Bereich für uns einen besonders hohen Stellenwert. Darüber hinaus bieten wir in unserer Klinik auch Gesundheitsförderung nach Traditioneller Chinesischer Medizin (TCM) an, die durch einen unserer Assistenzärzte mit einem Vollstudium der TCM an der Universität Shandong ausgeübt wird. Die komplett neu und modern gestaltete Station im Dachgeschoss des Hauses mit Zugang zu einer weiträumigen Dachterrasse trägt der Erkenntnis Rechnung, dass auch das Umfeld die Genesung positiv beeinflusst. Es ist unser täglicher Anspruch, trotz allem operativ-technischen Fortschritts, den Mensch in den Vordergrund zu stellen und ihm mit Zuwendung, Einfühlungsvermögen und bester Pflege während seiner Zeit in unserem Krankenhaus und darüber hinaus beiseite zu stehen.

Mit herzlichen Grüßen,
Priv. Doz. Dr. med. Johann Spatz mit Team



Leistungsspektrum

ALLGEMEINCHIRURGIE

- Bauchwandbrüche, Leistenbrüche (minimalinvasiv/offen, stationär/ambulant)
- Hautgeschwülste (Abszess, Atherom, Lipom)
- Katheterimplantationen (z.B. Portkatheter)

VISZERALCHIRURGIE / ONKOLOGISCHE CHIRURGIE

- Erkrankungen von Speiseröhre, Magen und Zwölffingerdarm
- Erkrankungen von Dünndarm, Dickdarm, Mastdarm und Anus (Darmzentrum)
- Erkrankung von Gallenblase und Gallenwegen
- Erkrankungen der Bauchspeicheldrüse (Entzündung, Tumore)
- Lebertumore (multimodale Therapiekonzepte bei leber-eigenen Tumoren und Lebermetastasen)
- Chronisch entzündliche Darmerkrankungen (M. Crohn, Colitis ulcerosa)
- Neuroendokrine Tumore / GIST

ENDOKRINE CHIRURGIE

- Erkrankungen von Schilddrüse und Nebenschilddrüse
- Erkrankungen der Nebennieren

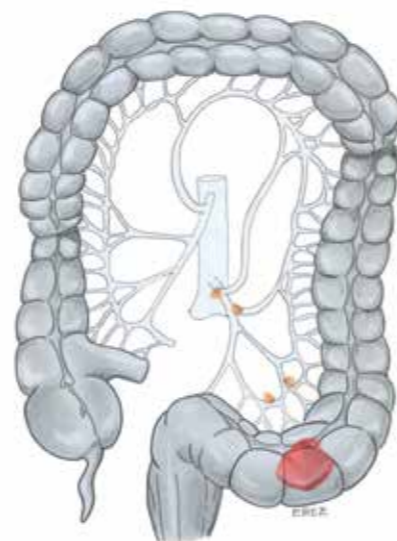
ADIPOSITASCHIRURGIE

- Magenband
- Schlauchmagenbildung
- Magenbypass

Kolorektale Karzinomchirurgie

KOLOREKTALE KARZINOMCHIRURGIE (DARMKREBS)
Individuelle Therapieplanung,
kleine Schnitte, schnelle Erholung

Für die Behandlung von Krebserkrankungen des Dick- und Mastdarms werden die Kompetenzen aller beteiligten Fachdisziplinen im Darmkrebszentrum gebündelt. In diesem Expertengremium wird festgelegt, ob und wann für ein optimales Behandlungsergebnis über die operative Entfernung hinaus noch weitere Maßnahmen, wie z.B. die Durchführung einer Chemo- oder Bestrahlungstherapie, sinnvoll sind. Die meisten Operationen führen wir in unseren mit modernster Technik ausgestatteten OP-Sälen minimalinvasiv durch. Die Chirurgie der „kleinen Schnitte“ wird durch unser „Fast Track“ Konzept ideal ergänzt.

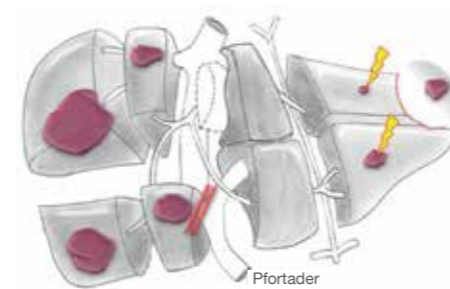


Darstellung eines Dickdarmtumors mit den ableitenden Lymphknoten entlang der versorgenden Arterie

Leberchirurgie

Multimodale Behandlungskonzepte,
maßgeschneiderte Therapie

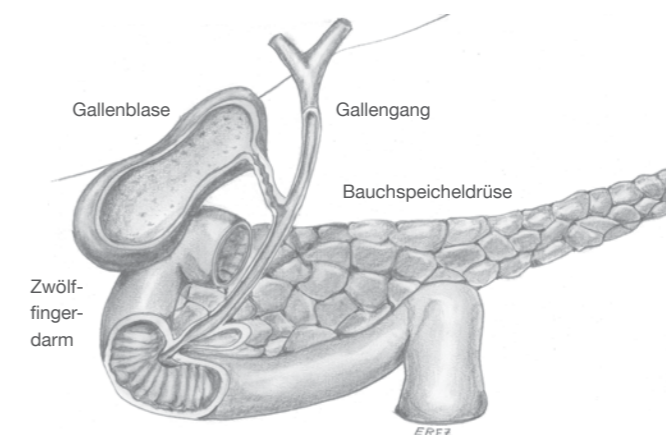
Sowohl für lebereigene Tumore als auch Lebermetastasen stellt die chirurgische Entfernung in der Regel die Behandlungsoption mit den besten Erfolgschancen dar. Genutzt wird dabei die Fähigkeit der Leber „nachzuwachsen“ oder bereits im Vorfeld der Operation an Größe zu gewinnen. Unter Einsatz modernster Techniken, sowohl von Seiten der Chirurgie (gewebesparende, ultraschall-gestützte Leberdissektion), Onkologie (Tumorverkleinerung durch Chemotherapie) als auch der interventionellen Radiologie (Chemoembolisation, Radiofrequenzablation, Mikrowellenablation, Pfortaderembolisation), gelingt häufig auch bei fortgeschrittenen Lebertumoren oder mehreren Tumorherden noch eine komplette Tumorentfernung/Ablation und damit die Wahrung der Chance auf dauerhafte Tumorkontrolle. Auch hier kommt bei ausgewählten Fällen die minimalinvasive Operationstechnik zum Einsatz. Scheidet eine Operation aus, kann die „Verödung“ oder Zerstörung der Tumore über die Gefäßstrombahn oder durch eingebrachte Hitzesonden erreicht werden.



Ausgedehnte Lebermetastasierung, bei deren Behandlung im Rahmen der ersten Operation zunächst links ein Herd reseziert wird und zwei Herde „verköcht“ werden sowie die Pfortader zur rechten Seite durchtrennt wird. Die zweite Operation auf der rechten Seite erfolgt dann, nachdem die linke Seite nachgewachsen ist.

Chirurgie von Gallenblase, Gallenwegen und Bauchspeicheldrüse

Durch die enge Lagebeziehung von Leber, Gallenblase und Bauchspeicheldrüse sind bei Erkrankungen in diesem Bereich oft schon frühzeitig auch die Nachbarorgane betroffen. Bei der Behandlung hat sich daher die enge interdisziplinäre Zusammenarbeit mit der Gastroenterologie bewährt, die in unserer Abteilung auch räumlich durch gemeinsam geführte Visiten in besonderer Weise gewährleistet ist (interdisziplinäre Station). Von der einfachen Entfernung der Gallenblase mittels Bauchspiegelung (meist wegen einer Entzündung oder durch Steine verursachte Probleme), bis zur hoch aufwendigen Operation an der Bauchspeicheldrüse (chronische Entzündung mit Schmerzen oder Abflussbehinderung, Tumorerkrankung) bieten wir Ihnen das für Sie geeignete Behandlungsverfahren an.



Darstellung der engen Nachbarschaft von Gallenblase, Gallenwege, Bauchspeicheldrüse und Zwölffingerdarm.

Team / Sprechstunden



Priv.-Doz. Dr. med. Johann Spatz
Chefarzt Allgemein- und Viszeralchirurgie,
Gefäßchirurgie
Facharzt für Chirurgie und Viszeralchirurgie
Spezielle Viszeralchirurgie
Stellvertretender Leiter Darmzentrum
Sprechstunde: Montag 14.00 – 16.00 Uhr
und Mittwoch 13.00 – 15.30 Uhr



Dr. med. Peter Mai
Leitender Oberarzt
Facharzt für Chirurgie und Viszeralchirurgie
Spezielle Viszeralchirurgie
Kordinator Darmzentrum Viszeralchirurgie
Sprechstunde: Mittwoch 8.30 – 12.30 Uhr



Dr. med. Jörg Salewski
Oberarzt
Kordinator Nymphenburger Hernienzentrum
Facharzt für Chirurgie, Notfallmedizin
Sprechstunde: Dienstag 10.00 – 14.00 Uhr



Dr. med. Alexander Gratz
Kordinator Nymphenburger Hernienzentrum
Facharzt für Viszeralchirurgie
Sprechstunde: Donnerstag 14.00 – 16.00 Uhr



Ning Wang
Assistenzarzt Chirurgie
Traditionelle Chinesische Medizin
Sprechstunde: Dienstag 10.00 – 14.30 Uhr

Nachstationäre Sprechstunde (Kontrollen, Fadenzug, etc.)
Montag bis Freitag mit Terminvergabe
Terminvereinbarung unter Telefon 089 1797-2302
Chirurgischer Dienstarzt (24-Stunden-Erreichbarkeit)
Telefon 089 1797-2340,
E-Mail chi@barmherzige-muenchen.de